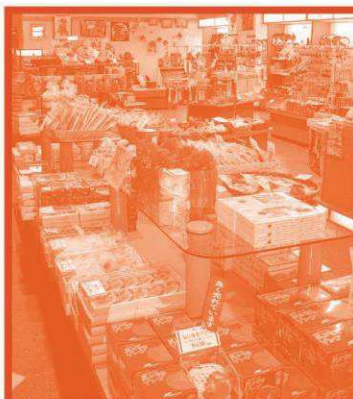


土手町コース 〈8月1日~4日〉



駅前コース 〈8月5日・6日〉



津軽の思い出、お土産は
公益社団法人 弘前市物産協会アンテナショップで!!

伝統工芸の津軽塗、山ぶどう・あけび蔓細工、ブナコ、津軽こぎん刺し、ねぶた、津軽凧、津軽焼
りんごにこだわったお菓子、ジュース、せんべい、駄菓子など、弘前ならではの土産を販売しております。

物産館 弘前公園内
(4大まつり 期間中のみ)
おみやげ販売所を開設します。
ご利用下さい。

思い出ショップ
ましろけうす

〒036-8356 弘前市下白銀町2-1 (市立観光館内)
TEL.0172-33-6963 FAX.0172-37-6388

武徳殿
物産販売所

弘前公園内 北の郭
TEL/FAX.0172-33-5283

ホームページ <http://www.hirosaki-bussan.or.jp>