

1,000円(税込)で、
6つの施設
入場券・割引券付

ひろさきまるごと 観光クーポン

利用方法
◆
TOHOKU MaaS
webサイトより
ご確認ください。



弘前公園や津軽藩ねぶた村などの施設入園券付き!おトクな観光クーポンです。

設定期間 2023年5月8日(月)~11月23日(木祝) **販売価格** 1,000円(税込)

◆施設入場券



入園料無料

弘前城(本丸・北の郭)

弘前のシンボルとして、弘前藩2代藩主信政が1611年に完成させた津軽氏の居城。現在の天守は1810年に再建され、現存12天守のうちの1つであります。2015年10月には、石垣修理を行うため、天守が約78m曳家され、元の場所に戻るまでの、岩木山を背景にした今だけの眺めもおおすすめです。

- (一財)弘前市みどりの協会 ☎0172-33-8733
- 時間 9:00~17:00
- 入園料 大人:320円、小人:100円



入園料無料

弘前城植物園

弘前公園三の丸にあり、約1,500種の樹木や草木が植栽されています。散策所要時間は約40分~1時間で、園内は四季折々の景観が楽しめます。

- (一財)弘前市みどりの協会 ☎0172-33-8733
- 時間 9:00~17:00
- 入園料 大人:320円、小人:100円



入園料無料

藤田記念庭園

弘前市出身の日本商工会議所初代会頭 藤田謙一氏の別邸で、1921年に建設されました。国登録有形文化財の洋館、和館、匠館などのほかに、岩木山を望む庭園が広がり、自然を楽しむことができます。

- 弘前市上白銀町8-1 ☎0172-37-5525
- 時間 9:00~17:00
- 入園料 大人:320円、小人:100円



入村料無料

津軽藩ねぶた村

高さ10mの大型ねぶたが展示されており、津軽の民芸品、ねぶた囃子や津軽三味線の生演奏など、津軽の文化をまるごと見て、体験できる施設です。

- 弘前市亀甲町61 ☎0172-39-1511
- 時間 9:00~17:00
- 入村料 一般:600円、高・中学生:400円、小学生:300円、幼児(3歳以上):100円



入館料無料

旧弘前偕行社

陸軍第八師団の将校らの親睦・厚生施設として1907年に建設されました。ルネサンス風を基調とした木造平屋建て簡明な洋風建築で、規模が大きく要所に配された華やかな細部意匠が特徴です。

- 弘前市御幸町8-10 ☎0172-33-0588
- 時間 9:00~16:00
- 入館料 一般:300円、18歳以下:無料



入館料100円引

弘前れんが倉庫美術館

明治・大正期に酒造工場として建設され、戦後はシードル工場として使われた煉瓦倉庫を改修し、2020年に開館した美術館。国内外の現代アーティストによる弘前ならではのアート作品を展示しています。 ※11/23までの間に展示替えのため観覧会をご覧いただけない場合がございます。

- 弘前市吉野町2-1 ☎0172-32-8950
- 時間 9:00~17:00
- 観覧料 大人:1,300円、学生:1,000円、高校生以下:無料

TOHOKU MaaS 電子チケット 利用イメージ

フリーパスの利用や観光施設の回遊など、旅の途中にも活用できる電子チケット。スマートフォンで手軽に購入&カンタン決済で、よりスマートな旅に。

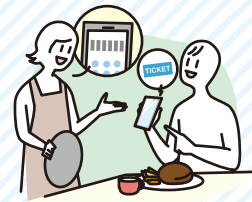
TOHOKU MaaSへアクセス



フリーパスや観光チケットを購入!



チケット利用開始!



チケット画面を店舗スタッフやバスなどの係員に提示!



※画像は全てイメージです。※掲載情報は2023年3月16日現在の情報です。