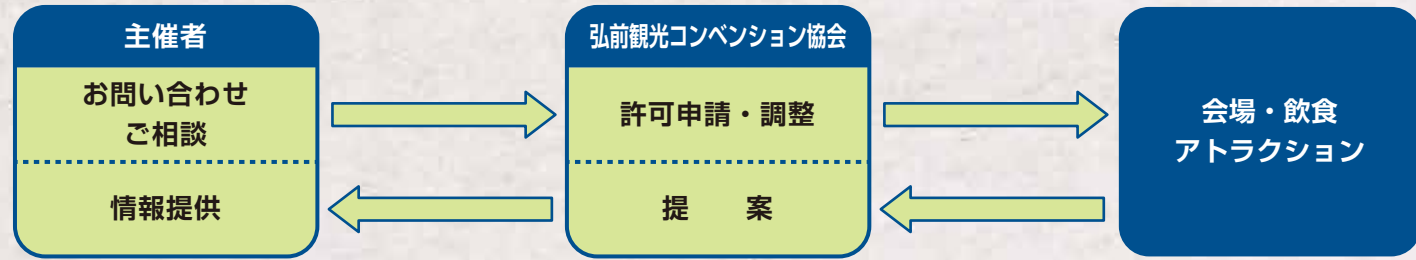


弘前でのユニークベニューを実施してみたい…まずはお気軽にご相談ください！

主催者と会場施設との仲介役として調整を図り、各施設の利用条件や規則等のルールに則ったイベントや運営方法を提案します。



コンベンション開催を強力にバックアップします。

## 各種サービス

コンベンション施設の紹介・観光資料の事前提供・アフターコンベンションの相談など、コンベンション開催に関する各種ご相談に応じます。

### 1 観光パンフレットの提供

- ①ひろさきガイドマップ
  - ②ガイドひろさき【有料】観光・物産・飲食・宿泊情報掲載
- ※上記以外にも、各種パンフレットをご用意しておりますので、ご相談ください。

### 2 歓迎看板の掲示

- ①青森空港構内歓迎看板 21,600円(税込)
- ②弘前駅改札口歓迎看板 8,640円(税込)

コンベンション開催助成金制度もございますので、詳しくはお問い合わせください。

### 3 コンベンションバッグの提供

- ①コンベンションバッグ【有料】 1袋100円(税込) 手つき防水紙袋、B4サイズ対応
- ②ビニール製バッグ【無料】

### 4 各種業者の紹介

コンベンションに対して理解と実績のある会員事業所から紹介いたします。

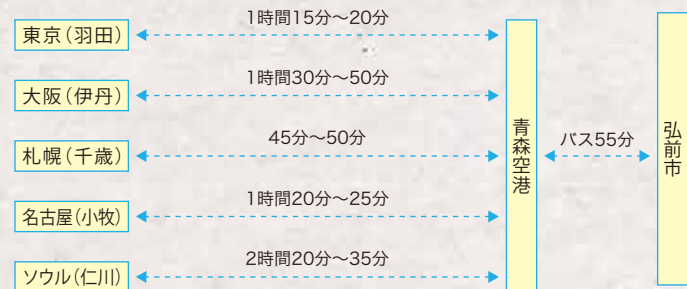
- ☑旅行・観光会社
- ☑宿泊施設
- ☑仕出し、弁当会社
- ☑広告、看板、印刷会社
- ☑レンタル、リース会社
- ☑イベント、企画会社
- ☑出前コーヒーの提供店
- ☑飲食店
- ☑その他大会を円滑に運営するための関連業者

### 5 その他の支援

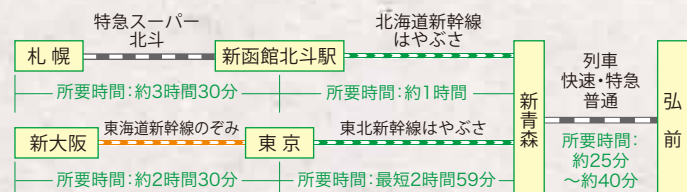
- ☑津軽まちあるきツアーの提案
- ☑津軽三味線奏者、郷土芸能の紹介
- ☑テレビ、新聞などマスコミ各社行政機関との連絡、調整
- ☑当協会名義後援、協賛
- ☑コミュニティFM「アップルウェーブ」での開催告知

## 弘前市への交通

### 飛行機の場合



### JRの場合



※ご利用される列車や日時によって、目的地までの所要時間が変わる場合があります。あらかじめ駅窓口にてお尋ねいただくか、大型時刻表でご確認ください。

詳しくは、お気軽にお問い合わせください。

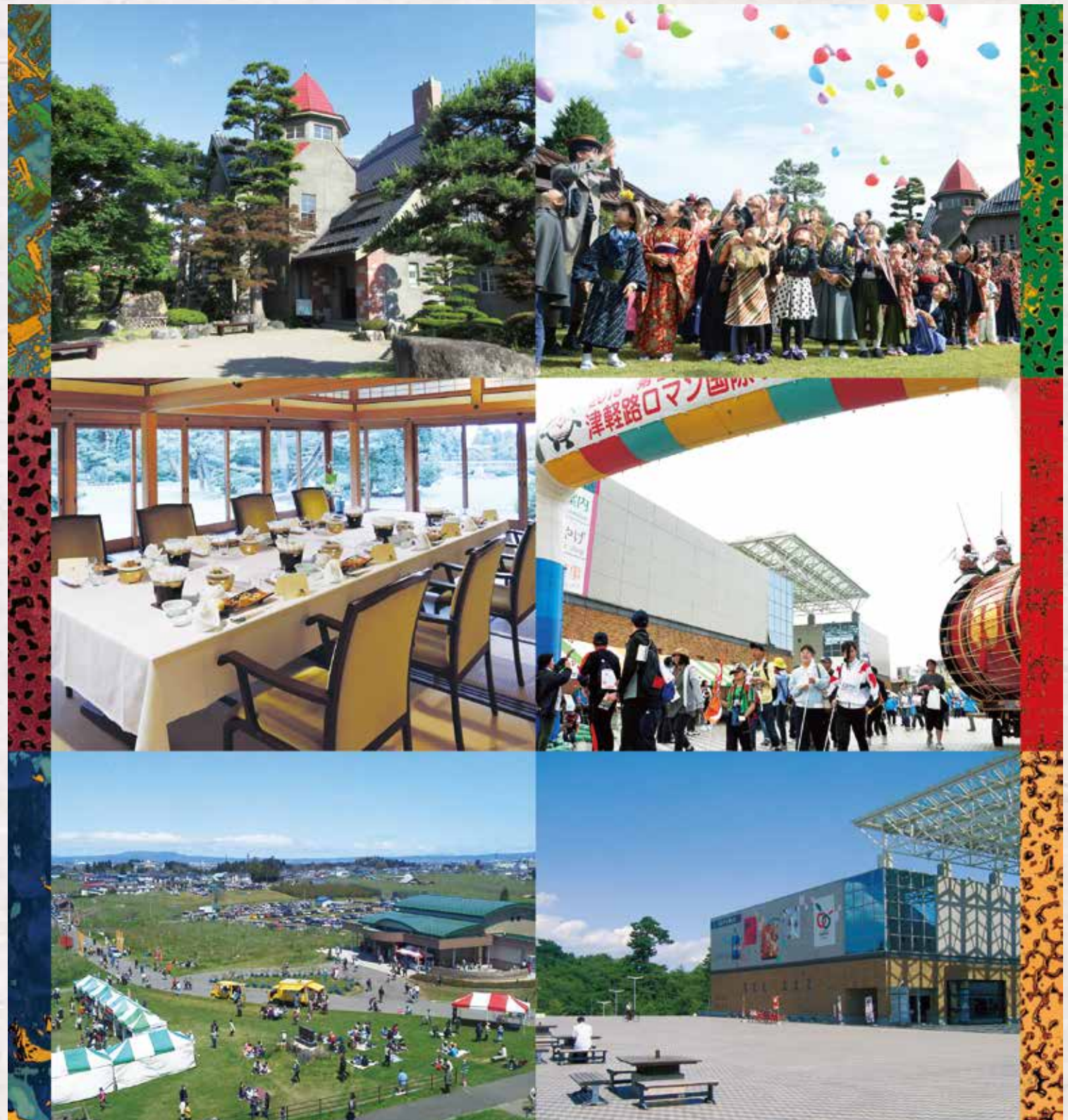
公益社団法人 弘前観光コンベンション協会

〒036-8588 青森県弘前市大字下白銀町2-1 弘前市立観光館内  
TEL.0172-35-3131 FAX.0172-35-3132  
<http://www.hirosaki-kanko.or.jp> (2018.3月)

# 弘 HIROSAKI 前

“特別な場所”で“特別な体験”  
弘前ならではのおもてなし  
ユニークベニュー

～歴史的建造物や文化施設で会議・レセプション・会合を～



ユニークベニューとは歴史的建造物や文化・公共施設などで会議やレセプションを開催することで、特別感や地域らしさを演出し、地域の観光・産業のPRにつなげる取り組みです。

## 弘前で行うユニークベニュー～藤田記念庭園～

和と洋が融合する。弘前らしさが伝わる「藤田記念庭園」会議・レセプションの開催はもちろん、企業ミーティングやお仲間内での会合などでもご利用ください。



## 藤田記念庭園

藤田記念庭園は、弘前城を有する弘前公園に隣接し、弘前市出身で、日本商工会議所初代会頭を務めた藤田謙一氏が、大正八年に別邸を構える際、東京から庭師を招いてつくらせた江戸風な景趣の庭園です。総面積は約21,800㎡(約6,600坪)あり、東北地方においては平泉毛越寺庭園に次ぐ大規模な庭園です。園内は高さ13mの崖地をはさんで、高台部と低地部に分かれており、高台部は岩木山を眺望する借景式庭園で、洋館、和館が建ち、大正時代をしのぶ貴重な建物の中を見学することができます。低地部は池泉廻遊式庭園で、ハナショウブ、ツツジの群落、滝などの景趣の変化を楽しむことができます。 JR弘前駅から車で10分

どんな使い方ができる？

### 第一会議室(洋館二階)

大正時代のレトロな洋館で会議・ミーティングに



### 和館(庭園高台部)

しっとり落ち着いた和風の建物内で庭園を眺めながらの会合など



### 庭園部

岩木山を望みながら桜・花菖蒲、紅葉など四季折々の景色を味わえる野外ステージなど



各所を組み合わせた庭園全体を会場にすることも可能

## 弘前で行うユニークベニュー～その他の会場～

### 弘前市りんご公園

りんご生産量日本一の弘前市。65種1,300本のりんご畑にある弘前のりんごを学んで、触れて、味わえる施設。収穫体験やりんごにこだわった商品販売、レストランも併設。展望台からは岩木山とリンゴ畑が一面に広がる津軽ならではの風景が一望。広場ではステージの設置も可能。 JR弘前駅から車で20分



### 追手門広場(弘前市立観光館)

弘前公園追手門に近い観光拠点。敷地内の弘前市立観光館は総合観光案内をはじめ津軽塗など工芸品の展示販売、レストランも併設。この他に明治時代の洋館や郷土文学館、図書館などが併設。広場は開放感あふれる空間で、一部、屋根付きスペース有り。雨天時は観光館内の多目的ホールも利用可能。 JR弘前駅から車で10分



### 料理

弘前の郷土料理でおもてなし  
各会場へご予算お好みに合わせた料理・ケータリングのご用意も可能。



白神の魚(コース料理)

### アトラクション

津軽三味線や津軽民謡はいかが？生で聞く演奏は力強く迫力満点！津軽のじゃわめぎを体感。



### エクスカージョン

オプションとして、まち歩きや坐禅等、弘前ならではの体験も。

