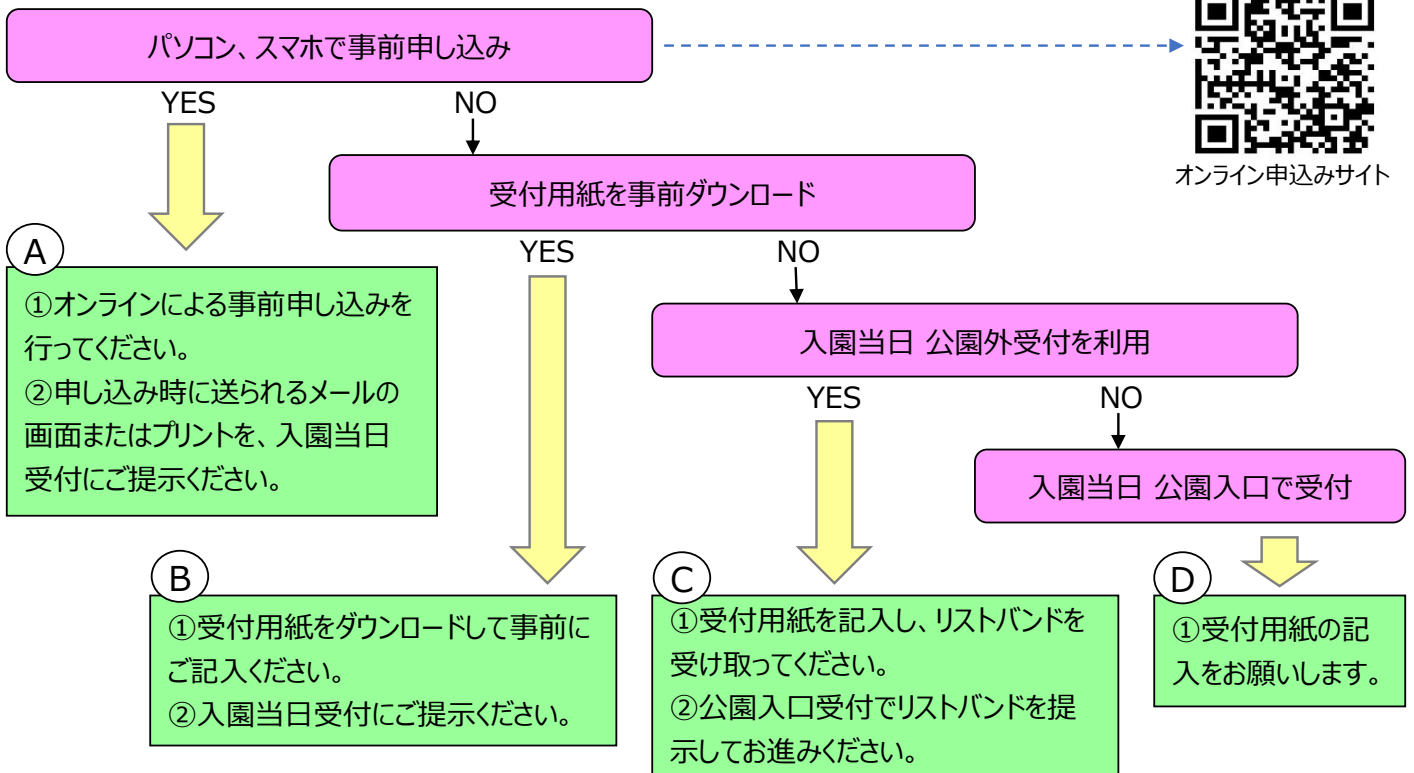


弘前公園の入園方法について

<https://hirosakisakura2022.jp/>



- 受付所の設置場所について (A) (B) (C) (D)
受付所は以下の場所に設置されます。(4月21日(木)～5月5日(水祝))
 - ・弘前公園入口9ヶ所 6:30～20:00 (D)
 - ・弘前市役所前 8:30～19:00 (C)
 - ・追手門広場(市立観光館前) 8:30～19:00 (C)
 - ・JR弘前駅中央口横 8:30～19:00 (C)
 - ・臨時無料駐車場(富士見橋) 9:00～17:00 (C)
- オンライン事前申し込み (A)
オンラインによる事前申し込みはこちらです。
[弘前さくらまつり オンライン申込み](#)
- 受付用紙の事前入手 (B)
受付用紙はこちらからダウンロードできます。
[弘前公園来園者受付用紙\(PDF版\)](#) [弘前公園来園者受付用紙\(Excel版\)](#)
以下の施設にも受付用紙を用意していますのでご利用ください。
 - ・弘前市観光案内所(JR弘前駅1F)
 - ・弘前市立観光館(市役所向い)
 - ・まちなか情報センター(弘前市土手町)
 - ・りんご公園(弘前市清水富田字寺沢)
 - ・弘前市内の宿泊施設
- オンライン申込みされた方、または受付用紙を事前記入された方の受付方法 (A) (B)
上記の受付所で受付を行ってください。
公園入口以外で受付された方は、受付時に渡されるリストバンドを公園入口受付でご提示ください。
- 複数日に渡り入園される方へ
入園の受付は入園日毎に必要です。
複数日に渡り入園される方は、お手数ですが日毎の入園手続きをお願いします。
- 再入園について
同一日の再入園は可能です。
公園入口の受付でリストバンドをご提示ください。
- 団体で入園される場合 (A) (B) (C) (D)
団体で入園される場合も、上記いずれかの方法で受付手続きをお願いします。
なお、受付は弘前公園に入園される単位でお願いします。
例えば、添乗員が同行して全員で一度に入園する場合は添乗員を代表として1回で受付できます。
小グループに分かれて入園する場合は、グループ毎の受付が必要です。